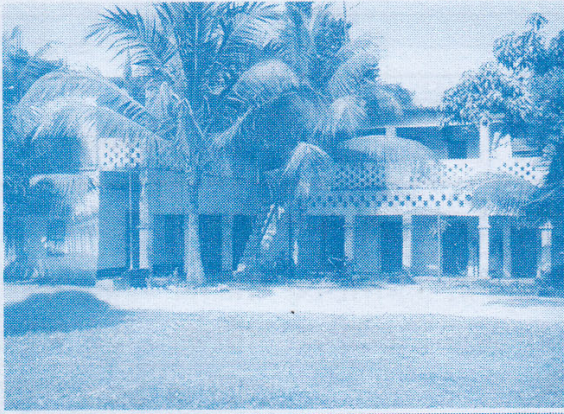


بِسْمِ اللَّهِ الرَّحْمَنِ الرَّحِيمِ

# ঠনঠনিয়া নূরুন আলা নূর ফাযিল মাদরাসা, বগুড়া ভর্তি নির্দেশিকা



প্রশাসনিক ভবন



একাডেমিক ভবন

যোগাযোগ:

অধ্যক্ষ

ঠনঠনিয়া নূরুন আলা নূর ফাযিল মাদরাসা

ঠনঠনিয়া, বগুড়া-৫৮০০

ফোন: ০৫১-৬১৪৫২, মোবা: ০১৭১১-৪৬৮৫৬৪, ০১৩০৯-১১৯২২৪



### ভর্তি পরীক্ষার নিয়মাবলী :

- \* শিশু শ্রেণি হতে ২য় শ্রেণির ছাত্রদের মৌখিক পরীক্ষার মাধ্যমে ভর্তি করা হয়।
- \* ৩য় হতে নবম (সাধারণ ও বিজ্ঞান) শ্রেণি পর্যন্ত ছাত্রদের লিখিত পরীক্ষার মাধ্যমে ভর্তি করা হয়। যে শ্রেণিতে ভর্তি হতে ইচ্ছুক তার নিচের শ্রেণির নিম্নোক্ত বিষয়ে প্রস্তুতি গ্রহণ করতে হয়

### ভর্তি পরীক্ষার বিষয় ও নম্বর বণ্টনঃ

ইবঃ ৩য় শ্রেণি হতে পঞ্চম শ্রেণি পর্যন্ত আরবি, লিখিত পরীক্ষা - ৫০ নম্বর  
বাংলা, গণিত ও ইংরেজী বিষয়ে প্রশ্ন হবে। মৌখিক পরীক্ষা - ২৫ নম্বর  
প্রশ্নের ধারা ও মানবণ্টনঃ মোট = ৭৫ নম্বর

যে শ্রেণিতে ভর্তি হতে ইচ্ছুক তার নিচের শ্রেণির পাঠ্য বই :

ক)	উল্লেখিত পাঠ্য বই সমূহ হতে সঠিক উত্তর খাতায় লিখন	২০
খ)	সাধারণ প্রশ্নের উত্তর	৩০

সাধারণ প্রশ্নের ধারা নিম্নরূপ :-

সর্বমোট = ৫০

১।	আরবি : শব্দার্থ, বাক্যগঠন, মাজি, মুজারে নির্ণয় সরফ হতে বর্ণনামূলক প্রশ্ন ও অনুচ্ছেদ লিখন। ২টি প্রশ্ন থাকবে।	২x৫ = ১০
২।	বাংলা : শব্দার্থ, বাক্যগঠন; ব্যাকরণ হতে বর্ণনা মূলক প্রশ্ন, অনুচ্ছেদ লিখন, বিপরীত শব্দ ও প্রতিশব্দ। ১টি প্রশ্ন থাকবে।	১x৫ = ৫
৩।	গণিত : অংক যে কোন ১ টি থাকবে।	১x৫ = ৫
৪।	ইংরেজি : শব্দার্থ, বাক্যগঠন অনুবাদ ব্যাকরণ হতে বর্ণনামূলক প্রশ্ন বা অনুচ্ছেদ লিখন। ২টি প্রশ্ন থাকবে।	২x৫ = ১০

### দাখিল ৬ষ্ঠ শ্রেণি থেকে ৯ম শ্রেণি পর্যন্ত

দাঃ ৬ষ্ঠ শ্রেণি হতে ৯ম শ্রেণি পর্যন্ত আরবি, বাংলা, লিখিত পরীক্ষা - ৭৫ নম্বর  
গণিত, ইংরেজী ও বিজ্ঞান বিষয়ে প্রশ্ন হবে। মৌখিক পরীক্ষা - ২৫ নম্বর  
প্রশ্নের ধারা ও মানবণ্টনঃ মোট = ১০০ নম্বর

যে শ্রেণিতে ভর্তি হতে ইচ্ছুক তার নিচের শ্রেণির পাঠ্য বই :

ক)	উল্লেখিত পাঠ্য বই সমূহ হতে সঠিক উত্তর খাতায় লিখন	২৫
খ)	সাধারণ প্রশ্নের উত্তর	৫০

সাধারণ প্রশ্নের ধারা নিম্নরূপ :-

সর্বমোট = ৭৫

১।	আরবি : শব্দার্থ, বাক্যগঠন, অনুবাদ, ব্যাকরণ হতে বর্ণনা মূলক প্রশ্ন বা অনুচ্ছেদ লিখন বা তাহকীক ও তারকীব অথবা কাওয়াইদ যাচাই। ৩টি প্রশ্ন থাকবে।	৩x৫ = ১৫
২।	বাংলা : বাক্য গঠন, এক কথায় প্রকাশ, বাগধারা, ব্যাকরণ হতে বর্ণনা ও ভাব সম্প্রসারণ মূলক প্রশ্ন, অনুচ্ছেদ লিখন। ২টি প্রশ্ন থাকবে।	২x৫ = ১০
৩।	ইংরেজি : শব্দার্থ, বাক্যগঠন অনুবাদ ব্যাকরণ হতে বর্ণনামূলক প্রশ্ন বা অনুচ্ছেদ লিখন। ২টি প্রশ্ন থাকবে।	২x৫ = ১০
৪।	গণিত : পাটিগণিত ও বীজগণিত ২টি প্রশ্ন থাকবে।	২x৫ = ১০
৫।	সাধারণ বিজ্ঞান : বর্ণনা মূলক প্রশ্ন ১টি	১x৫ = ০৫



\* ভর্তি ফরমের মূল্যঃ ১৫০ টাকা যা ফরম গ্রহণের সময় প্রদান করতে হবে।

ভর্তির সময় প্রদেয় মাদরাসার বিভিন্ন ফি এর হার নিম্নরূপঃ

শ্রেণি	ভর্তি ফি	সেশন ফি	আইডি ও ডায়েরী	বিদ্যুৎ (বার্ষিক)	আইটি চার্জ	সাং অনু ও অভিভাবক সমাবেশ	স্কাউট	মাসিক বেতন	মোট
শিশু	২০০/-	৪৫০/-	২০০/-	১৫০/-	১০০/-	৫০/-	২০/-	১৭০/-	১৩৪০/-
ইবঃ১ম	২০০/-	৪৫০/-	২০০/-	১৫০/-	১০০/-	৫০/-	২০/-	১৭০/-	১৩৪০/-
ইবঃ২য়	২০০/-	৪৫০/-	২০০/-	১৫০/-	১০০/-	৫০/-	২০/-	১৭০/-	১৩৪০/-
ইবঃ৩য়	২০০/-	৪৫০/-	২০০/-	১৫০/-	১০০/-	৫০/-	২০/-	৮০/-	১২৫০/-
ইবঃ৪র্থ	২০০/-	৪৫০/-	২০০/-	১৫০/-	১০০/-	৫০/-	২০/-	৮০/-	১২৫০/-
ইবঃ৫ম	২০০/-	৪৫০/-	২০০/-	১৫০/-	১০০/-	৫০/-	২০/-	৮০/-	১২৫০/-
দাঃ ৬ষ্ঠ	৩০০/-	৫০০/-	২০০/-	১৫০/-	১০০/-	৫০/-	২০/-	৯০/-	১৪১০/-
দাঃ ৭ম	৩০০/-	৫০০/-	২০০/-	১৫০/-	১০০/-	৫০/-	২০/-	৯০/-	১৪১০/-
দাঃ ৮ম	৩০০/-	৫০০/-	২০০/-	১৫০/-	১০০/-	৫০/-	২০/-	৯০/-	১৪১০/-
দাঃ ৯ম	৩০০/-	৫০০/-	২০০/-	১৫০/-	১০০/-	৫০/-	২০/-	৯০/-	১৪১০/-
আলিম	৫০০/-	৫০০/-	২০০/-	১৫০/-	১০০/-	৫০/-	২০/-	১০০/-	১৬২০/-
ফায়িল	৫০০/-	৫০০/-	২০০/-	১৫০/-	১০০/-	৫০/-	২০/-	১০০/-	১৬২০/-

বিঃ দ্রঃ- মাসিক বেতন মাসের প্রথম ৮ তারিখের মধ্যে আর পরীক্ষার ফি নোটিশ মোতাবেক আদায় করা হয়।

#### ক্লাসের সময়সূচি

শ্রেণি	উপস্থিতি	ক্লাস শুরু	ক্লাস শেষ	পিরিয়ড
শিশু ও ১ম	০৯ : ৫০	১০ : ১৫	১২ : ৪০	১ম হতে ৪র্থ পিরিয়ড পর্যন্ত
২য়	০৯ : ৫০	১০ : ১৫	০১ : ১০	১ম হতে ৫ম পিরিয়ড পর্যন্ত
৩য় হতে ৫ম পর্যন্ত	০৯ : ৫০	১০ : ১৫	০৩ : ২৫	১ম হতে ৭ম পিরিয়ড পর্যন্ত
৬ষ্ঠ হতে আলিম পর্যন্ত	০৯ : ৫০	১০ : ১৫	০৪ : ০০	১ম হতে ৮ম পিরিয়ড পর্যন্ত
ফায়িল ১ম	০৯ : ৫০	১০ : ১৫	১২ : ৪০	১ম হতে ৪র্থ পিরিয়ড পর্যন্ত
ফায়িল ২য় ও ৩য়	০৯ : ৫০	১০ : ১৫	১২ : ০৫	১ম হতে ৩য় পিরিয়ড পর্যন্ত



## বোর্ডিং সংক্রান্ত তথ্য :

বোর্ডিং এ ছাত্রদের জন্য তিন ধরনের পদ্ধতিতে থাকা খাওয়ার ব্যবস্থা করা হয়। যা নিম্নরূপ:

ক) লিল্লাহ বোর্ডিং :

দরিদ্র ও মেধাবী ছাত্রদের জন্য লিল্লাহ বোর্ডিং এ ফ্রি থাকা খাওয়ার ব্যবস্থা করা হয়। সাধারণ জনগণের দান, সদকা, যাকাত, ফেতরা ও কোরবাণীর চামড়ার টাকা দিয়ে এ খরচ মিটানো হয়।

খ) সাধারণ বোর্ডিং :

মধ্যবিত্ত ছাত্রদের জন্য মাদরাসার আবাসিকে নির্ধারিত টাকা জমা নিয়ে দিনে দু'বার খানা পরিবেশন করা হয়।

গ) স্পেশাল বোর্ডিং :

বিশ্বশালী অভিভাবকদের সন্তানদের লেখাপড়ার সুবিধার জন্য প্রতি মাসে নির্দিষ্ট পরিমাণে টাকা নিয়ে দিনে তিনবার স্বাস্থ্যসম্মত, সুস্বাদু খাদ্য পরিবেশন করা হয়।

স্পেশাল বোর্ডিং এর ছাত্রদের খাবার তালিকা :

বার	সকাল	দুপুর	রাত
শনিবার	ভাত, ডাল, আলু ভর্তা	ভাত, ডিম	ভাত, মাছ
রবিবার	খিচুরী, আলুভর্তা	ভাত, গরুর গোশত	ভাত, ডিম
সোমবার	ভাত, ডাল, আলু ভর্তা/ভাজি	ভাত, মাছ	ভাত, মুরগি, মাছের মাথা
মঙ্গলবার	খিচুরী, ডিমভাজি	ভাত, মুরগি	ভাত, বুটের ডাল, মুরগি/কলিজা
বুধবার	ভাত, ডাল, আলু ভর্তা	ভাত, মাছ	ভাত, ডিম
বৃহস্পতিবার	ভাত, ডাল, ভাজি/আলু ভর্তা	ভাত, ডিম	ভাত, মুরগি,
শুক্রবার	খিচুরী, ডিমভাজি	ভাত, গরুর গোশত	ভাত, ডাল, ভাজি

বি: দ্র: প্রতি মাসের শেষে একদিন দুপুরে বিরিয়ানী দেওয়া হয়।

বোর্ডিং এ প্রদেয় বিভিন্ন ফি :

ধরণ	লিল্লাহ বোর্ডিং	সাধারণ বোর্ডিং	স্পেশাল বোর্ডিং
বিদ্যুৎ বিল (মাসিক)	২০০/-	৪০০/-	৪০০/-
খানা, গ্যাস, বাবুচী, ও অন্যান্য বিল	ফ্রি	৮০০/-	২,০০০/-
সার্ভিস চার্জ মাসিক	১০০/-	১০০/-	১০০/-
সর্বমোট	৩০০/-	১৩০০/-	২৫০০/-
আলিম, ফাযিল : গ্যাস, বাবুচী, ও অন্যান্য বিল সর্বমোট = ৮০০/-			

বি: দ্র: বাজার মূল্যের সাথে সংগতি রেখে খানার বিল কম-বেশি হতে পারে।

হাফিজিয়া মাদরাসা সংক্রান্ত তথ্য :

ভর্তি ফি	বিদ্যুৎ বিল মাসিক	বেতন মাসিক	খাবার মাসিক	
			স্পেশাল	সাধারণ
৫০০/-	১০০/-	৪০০/-	২,০০০/-	১,০০০/-